

Карелия как новая точка развития железнодорожного туризма

Пегов Дмитрий Владимирович – заместитель генерального директора ОАО «РЖД»



Путешествуй
с РЖД!



Мир — это книга. Кто не путешествовал по
нему, тот прочитал в ней лишь одну
страницу...



Вехи развития железнодорожного туризма в Карелии



*2 раза в неделю (по вторникам и пятницам), отдельной ниткой поезда

Флагман. Ретропоезд «Рускеальский экспресс» Сортавала – Горный Парк Рускеала



Единственный в России **ежедневный** туристический ретропоезд на паровозной тяге.

Интерьер вагонов выполнен в оригинальном дизайне **«Николаевского экспресса»** в стилистике конца XIX – начала XX века.



В вагоне-баре установлено пианино и во время путешествия исполняется «живая» музыка.

Несколько раз в год совершаются фото-туры на паровозе **(через мост Яниссилту)**.



1 июня поезду «Рускеальский экспресс» исполнится **4 года**.

Продолжительность: **1 день**



«В Карелию» Москва – Петрозаводск – Чална – Сортавала – Выборг – Москва



Путешествие в Карелию не оставит равнодушными ценителей северной красоты.

Карелия входит в ТОП-3 популярных направлений путешествий по РФ.

Вы побываете в столице Карелии – Петрозаводске, старинном городе Сортавала, изумительном Выборге, сохранившем дух средневековья. Изюминкой маршрута станет путешествие на ретропоезде в Горный парк Рускеала.

Продолжительность: 4 дня

5



Путешествуй
с РЖД!



Путешествуй с РЖД!



Экспозиция «Поезд Деда Мороза» на станции Сортавала



Новый туристический объект на платформе «Морозная» станции Сортавала.

Уникальная возможность посетить сказочную платформу «Морозная», украшенную фигурками лесных обитателей и сказочных персонажей, побывать в передвижной резиденции Деда Мороза.

Приобрести сувениры из Великого Устюга – родины Деда Мороза.

**В составе экспозиции вагон-лавка,
вагон-резиденция Деда Мороза, вагон Сказочная
деревня**

Продолжительность: 1 день



Новый туристический проект «Ужин в ретропоезде»



Незабываемый романтический ужин на ретропоезде
«Рускеальский экспресс» под аккомпанемент классической
музыки. На всем протяжении пути поезд следует с паровозом.

Назначается по датам

Ужин в роскошном вагоне-ресторане ретропоезда, интерьер
которого выполнен в оригинальном дизайне «Николаевского
экспресса» в стилистике конца XIX – начала XX века.

Продолжительность: 1 день

7



Путешествуй
с РЖД!

Путешествуй с РЖД!



«Воттоваара экспресс» Сортавала – Гимольская - Сортавала



Гора Воттоваара – популярный туристический объект, расположенный в Карелии. Добраться на высоту 417 м можно пешком или на велосипеде от остановочного пункта Гимольская. Раньше попасть к подножию горы можно было преимущественно на автомобилях.

Теперь у туристов есть возможность добраться на поезде со своими велосипедами, либо взять в аренду в туристическом центре на платформе Сортавала-Центр.

В поезде для велосипедов оборудованы специальные места.

Продолжительность: 1 день



«В Карелию на Поезде Деда Мороза»



Прямой туристический поезд выходного дня дает пассажирам возможность отправиться в путешествие по Северному Приладожью на Поезде Деда Мороза.

Курсирует еженедельно, начиная с 27 января 2023 года, отправлением из Москвы по пятницам.

С 28 апреля 2023 года поезд будет отправляться 2 раза в неделю отдельной ниткой, отправлением из Москвы по вторникам и пятницам

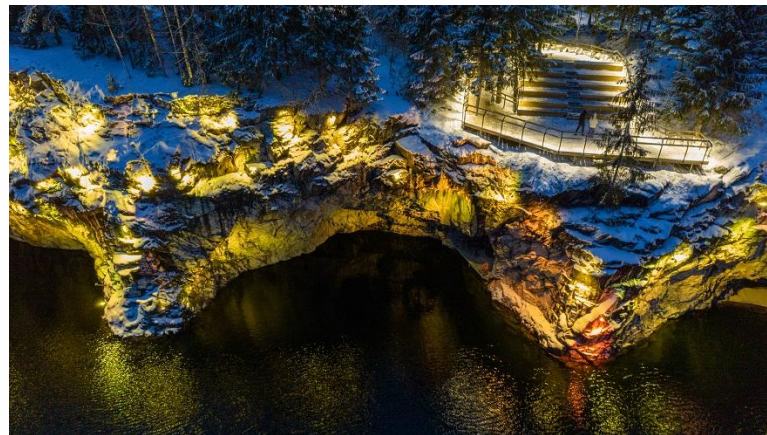
Продолжительность: 3 дня

9



Путешествуй
с РЖД!

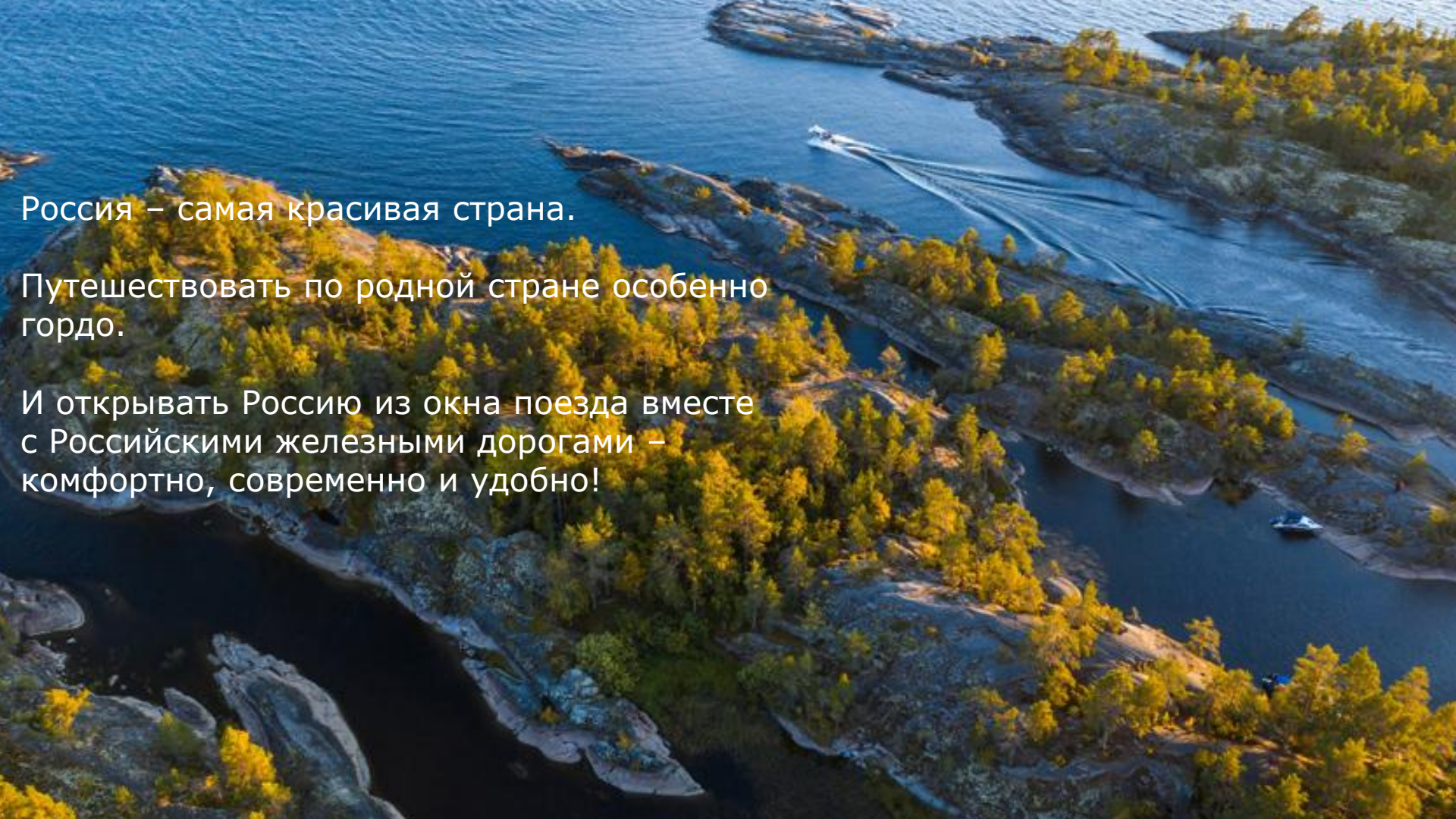
Путешествуй с РЖД!



Во время стоянки поезда в городе Сортавала пассажиры смогут:

погулять по уютному и старинному городу Сортавала;
посетить платформу «Морозная» в Сортавале, на которой расположена статическая экспозиция «Поезд Деда Мороза»;
отправиться в Горный парк «Рускеала» на ретропоезде № 923 (билет можно приобрести у проводника поезда № 930/929, на официальном сайте ОАО «РЖД» или в мобильном приложении).





Россия – самая красивая страна.

Путешествовать по родной стране особенно гордо.

И открывать Россию из окна поезда вместе с Российскими железными дорогами – комфортно, современно и удобно!